



הפועל מחוז ת"א מקומות עבודה ליגת אופני הרים

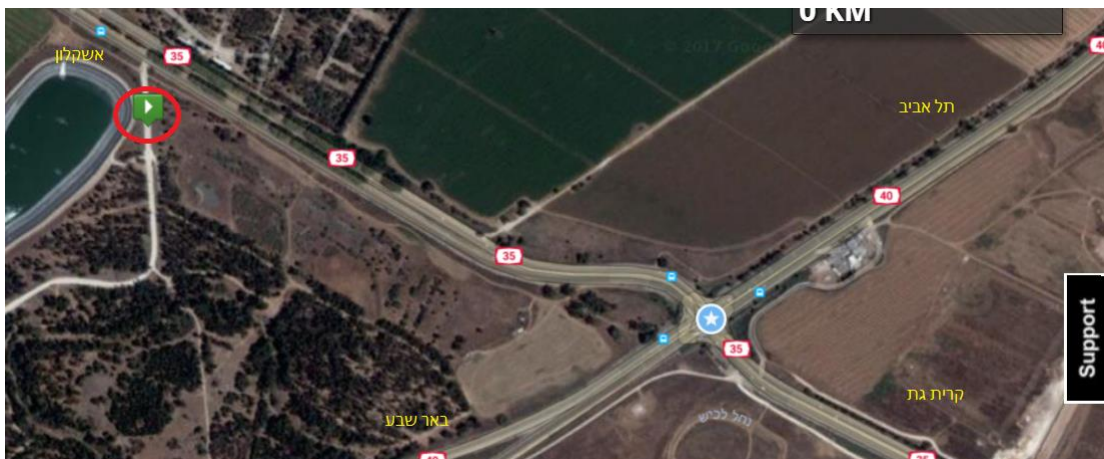
תחרות מספר 2 – פלוגות 29.12.17

1. זינוק 09:00
2. יש לבצע רישום לפני התחרות אישית אדם שלא מבצע רישום התוצאה לא תחשב .
3. פתיחת רישום 06:30 עד 08:30
4. כניסה להכרת מסלול עד השעה 07:30
5. הכרת מסלול חובה לכול הרוכבים ובאחריותם.
6. אורך סיבוב 12.3 ק"מ , גובה מצטבר לסיבוב 115 מטר.
7. Start loop כ – 2 ק"מ.
8. זינוקים 1,2,3 שני סיבובים , זינוק 4 סיבוב אחד.
9. Time limit , כניסה לסיבוב שני שעה ורבע.



הפועל מחוז ת"א מקומות עבודה ליגת אופני הרים

אזור הזינוק



הוראות הגעה

בצומת פלוגות פונים מערבה לכביש 35 ולאחר כקילומטר פונים ימינה לכיוון הבסיס הצבאי ומשרדי קק"ל. עושים פניית פרסה וחוזרים לכביש 35, הפעם פונים בו שמאלה (מזרחה), ולאחר כ-150 מ' פונים ימינה לדרך בסימון שבילים אדום. בפיצול הראשון פונים שמאלה וממשיכים כ-800 מ' עד לרחבת החניה שבה נמצאת מבואת הסינגל.

הנגבי נימרוד – רכז ענף
0508807548

WWW.hapoel-telaviv-ma.co.il
www.Teutza.co.il

אתר הפועל מחוז ת"א
תאוצה - הפקה וניהול תחרויות